



AMICI DELLA MUSICA
SONDALO

46^a STAGIONE 2008-2009

Martedì 4 novembre 2008, ore 21 - Palazzetto Comunale, Sondalo



ORCHESTRA SINFONICA DELLA SIBERIA

Dmitry Vasilyev, direttore
Daniil Trifonov, pianoforte

CIAIKOVSKIJ - *Romeo e Giulietta*, ouverture-fantasia
PROKOFIEV - Concerto n. 3 in do magg. per pianoforte e orchestra, op. 26
RIMSKIJ-KORSAKOV - *Shéhérazade*, suite sinfonica, op. 35

Lunedì 1 dicembre 2008, ore 21 - Palazzetto Comunale, Sondalo

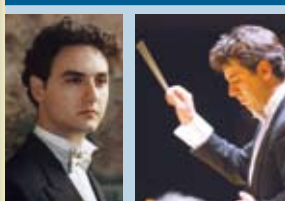
ORCHESTRA SINFONICA DELLA RADIOTELEVISIONE DI MOSCA

Nicola Giuliani, direttore
Feng Ning, violino

BEETHOVEN - Concerto in re magg. per violino e orchestra, op. 61
RIMSKIJ-KORSAKOV - *Capriccio spagnolo*, op. 34
STRAWINSKY - *L'uccello di fuoco*, suite n.2 dal balletto (1919)



Sabato 27 dicembre 2008, ore 21 - Palazzetto Comunale, Sondalo



ORCHESTRA SINFONICA DELLA RADIOTELEVISIONE DI MOSCA

Nicola Giuliani, direttore
Giuseppe Albanese, pianoforte

GLINKA - *Kamarinskaya*, fantasia per orchestra su due arie russe
RACHMANINOV - Rapsodia su un tema di Paganini, per pianoforte e orchestra, op. 43
CIAIKOVSKIJ - Sinfonia n. 6 in si min., op. 74 ("Patetica")

Martedì 30 dicembre 2008, ore 21 - Pentagono, Bormio

BALLETTO DELL'OPERA NAZIONALE DI ROMANIA

Mihai Babuska, direttore artistico

Cenerentola, balletto in tre atti
Musica di SERGEJ PROKOFIEV



Giovedì 15 gennaio 2009, ore 21 - Auditorium S. Antonio, Morbegno



URI CAINE

pianista jazz

"Solitaire"

Sabato 24 gennaio 2009, ore 21 - Auditorium S. Antonio, Morbegno

ORCHESTRA DELLA SVIZZERA ITALIANA

Oleg Caetani, direttore
Sergio Azzolini, fagotto

MENDELSSOHN - *Le Ebridi* o, *La grotta di Fingal*, ouverture op. 26
JOLIVET - Concerto per fagotto, orchestra d'archi, pianoforte e arpa
GOUNOD - Sinfonia n. 2 in mi bem.magg.



Mercoledì 11 febbraio 2009, ore 21 - Palazzetto Comunale, Sondalo



UNIVERSITY OF LONDON SYMPHONY ORCHESTRA

John Forster, direttore
Sabrina Lanzani, pianoforte

SMETANA - *La sposa venduta*, ouverture
RACHMANINOV - Concerto n.1 in fa dies. min. per pianoforte e orchestra, op. 1
VAUGHAN-WILLIAMS - Sinfonia n. 5 in re magg.

Domenica 15 marzo 2009, ore 21 - Palazzetto Comunale, Sondalo

YURI BASHMET e I SOLISTI DI MOSCA

Yuri Bashmet, direttore e solista

DVORAK - Serenata per archi in mi magg., op. 22
HOFFMEISTER - Concerto in re magg. per viola e orchestra
CIAIKOVSKIJ - Serenata per archi in do magg., op. 40



Venerdì 20 marzo 2009, ore 21 - Auditorium S. Antonio, Morbegno



ORCHESTRA DI FIATI DELLA VALTELLINA

Lorenzo Della Fonte, direttore

J. DE MEIJ - Sinfonia n. 1 « *Il Signore degli Anelli* », ispirata alla saga di John Tolkien
Regia di Luigi Jannotta

Domenica 29 marzo 2009, ore 17 - Grand-Hôtel Bagni di Bormio, Valdidentro

QUARTETTO D'ARCHI DI TORINO

Gianluca Turconi e Uberto Fantini, violino
Andrea Repetto, viola
Manuel Zigante, violoncello

GIACOMO PUCCINI - Musica per quartetto d'archi con la partecipazione di Simonetta Puccini e letture dall'epistolario del Maestro.
A cura di Alfredo Mandelli



Venerdì 3 aprile 2009, ore 20.30 - Auditorium S. Antonio, Morbegno



L'elisir d'amore

Melodramma giocoso in 2 atti
Libretto di Felice Romani
Musica di GAETANO DONIZETTI

Esecuzione in forma di concerto

Gabriella Locatelli (*Adina*)
Livio Scarpellini (*Nemorino*)
Bruno Rota (*Belcore*)
Davide Rocca (*Dulcamara*)
Alessandra Fratelli (*Giannetta*)
CORO LIRICO DI BERGAMO
ORCHESTRA "CAMERATA DEI LAGHI"
Pierangelo Pelucchi, direttore



Martedì 28 aprile 2009, ore 21 - Palazzetto Comunale, Sondalo

La serva padrona

Intermezzo in musica - Libretto di G.A. Federico
Musica di GIOVAN BATTISTA PERGOLESI

Il telefono (ou L'amour à trois)

Opera buffa in un atto - Libretto di G.C. Menotti
Musica di GIANCARLO MENOTTI
Regia - Claudio Beccari
Scene e costumi - Martin Cambriglia

Serena Cucchi (*Serpina - Lucy*)
Dario Battaglia (*Vespone - Ben*)
Gabriele Sagona (*Uberto*)

LaRIS OPERA ENSEMBLE
DANILO LORENZINI
e ALESSANDRO PALUMBO,
duo pianistico
Marco Seco, direttore



Sabato 9 maggio 2009, ore 21 - Auditorium S. Antonio, Morbegno



LONDON EC4 MUSIC ORCHESTRA

Tim Crosley, direttore
Sabrina Lanzani, pianoforte

RACHMANINOV - Concerto n. 2 in do min. per pianoforte e orchestra, op.18
ELGAR - Variazioni su un tema originale "Enigma", op. 36

Per motivi tecnici, artistici o di forza maggiore, i programmi e le date possono subire variazioni. Alcuni giorni prima delle singole manifestazioni, ai Soci verrà spedito il programma di sala.

ABBONAMENTI (importi comprensivi di quota associativa)

Tipo abbonamento	Socio ORDINARIO (da 26 a 65 anni)	Socio Terza Età (oltre 65 anni)	FAMILIARE AGGREGATO		Socio GIOVANE (fino a 25 anni)
			Socio ordinario	Socio Terza Età	
INTERA STAGIONE (13 concerti)	€ 180	€ 150	€ 120	€ 100	€ 90
SERIE "BLU" (7 concerti)	€ 130	€ 110	€ 90	€ 75	€ 65
SERIE "VERDE" (6 concerti)	€ 110	€ 95	€ 80	€ 65	€ 55

INFORMAZIONI - VENDITA ABBONAMENTI

SONDALO - Segreteria "Amici della Musica" - tel./fax 0342 801 816 - cell.348 3256939
- e-mail info@amicidellamusic.org
BORMIO - Ufficio Informazioni, Via Roma 131/b - tel. 0342 903 300
TIRANO - Libreria "Il '95", p.za Cavour - tel. 0342 702 569
SONDRIO - "La Pianola", Via Battisti 66 tel. 0342 219 515
MORBEGNO - Biblioteca "Vanoni", via Cortivacci 4 - tel.0342 610 323

L'acquisto dell'abbonamento può essere effettuato anche tramite
• versamento sul c.c.c n° 11731239, intestato "Amici della Musica-Sondalo";
• servizio POS, presso le sedi dei concerti;
• bonifico bancario sul c/c presso Credito Valtellinese/Sondalo; Banca Popolare di Sondrio/Sondalo, Banca Intesa San Paolo/Tirano.

PROGETTO "INSIEME AL CONCERTO"

L'Assessorato alla Cultura della Provincia di Sondrio, in collaborazione con "Amici della musica" di Sondalo, "Spazio Arte/Musica", "Circolo Musicale CID" di Sondrio, promuove la VIII edizione di "Insieme al concerto", iniziativa indirizzata ai giovani in età scolare per favorire la loro partecipazione ai concerti usufruendo di particolari condizioni di abbonamento e di ingressi convenzionati.

SERVIZIO AUTOBUS gratuito (riservato ai soci)

Per tutte le manifestazioni della Stagione viene istituito un apposito servizio di trasporto in autobus, con partenze da Delebio, Morbegno, Sondrio, Tirano, Sondalo, Bormio e Semogò (con fermate intermedie sui percorsi) e ritorno al termine della manifestazione. Orari e modalità del servizio verranno indicati di volta in volta nei programmi di sala inviati ai Soci alcuni giorni prima del concerto.